

Installations-Vorgabe SEED 160/75 F ECK RECHTS

160 x 75/50 x 46,5 cm

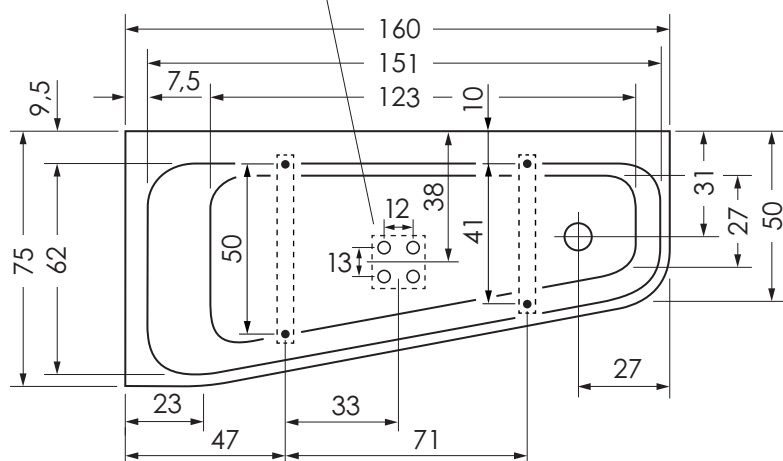
Bauhöhe	60 cm
Gewicht	ca. 39 kg
Wasserinhalt	ca. 115 l

Bauliche Voraussetzungen

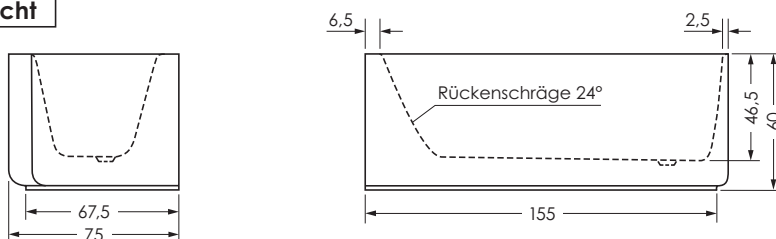
- Die Wanne ist für den Einbau als freistehende Wanne in einer Ecke vor der fertig gefliesten Wand und auf dem fertig gefliesten Boden vorgesehen.
- Boden und Wände müssen eben, lotrecht, sauber und nach Vorschrift abgedichtet sein.
- Der Abwasseranschluss muss an der Wand an der markierten Fläche installiert werden.
- Bohrungen für Wandbefestigung bei Vorinstallation beachten.

Draufsicht

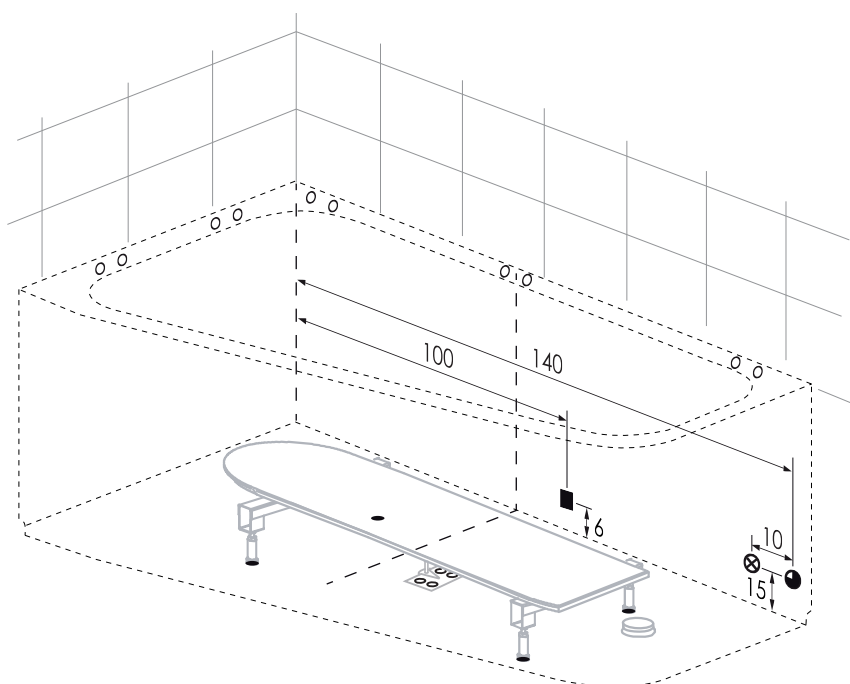
Bohrungen für Bodenbefestigung



Seitenansicht



Standfläche/Wasseranschlüsse



- Abwasseranschluss Steckmuffe DN 50
- Standfläche Badewanne
- Bohrungen für Wandbefestigung
- Position Badewannen-Füße
- Mischwasseranschluß ½ IG Wanneneinlauf bei integrierter Befüllung (optional)
- ⊗ Stromanschluss bei Wanne mit Rückentherapie/Whirlpool/Bluetooth-Receiver (optional)

(Alle Maßangaben in cm)

Änderungen im Sinne technischer oder optischer Verbesserungen vorbehalten. Für Irrtum und Druckfehler übernehmen wir keine Haftung.