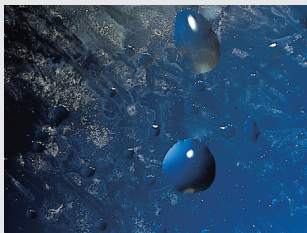


DIE NEUE EDELGLAS-BESCHICHTUNG

**EDEL
GLAS**

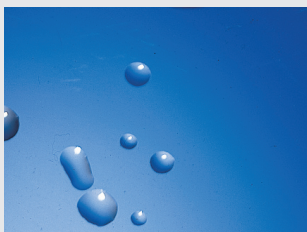
Verbesserte Beschichtung zum gleichen Preis! Jetzt auch für Mikrofasertücher geeignet!

Die speziell auf Echtglas-Duschabtrennung abgestimmte Edelglas-Beschichtung minimiert das Abtrocknen von Wassertropfen und das Festsetzen von Seifenresten, Schmutz und Kalk. In Zusammenarbeit mit unseren Zulieferern ist eine verbesserte Formel für Edelglas und ein verbessertes Auftragverfahren entwickelt worden. Die Edelglas-Beschichtung ist immer noch wasserbasiert. Durch die erhöhte Glättung der Oberfläche ist die Reinigung noch einfacher und es wird zusätzlich Reinigungswasser gespart.



Die Pflegeleichtigkeit im Vergleich

Herkömmliches Echtglas. Deutlich zu sehen: Wassertropfen — überall. Kalk und Schmutz gehen eine Verbindung mit dem Glas ein. Das Glas kann dauerhaft verschmutzen.



Edelglas

Hier ganz anders: HSK-Edelglas ist wasserabweisend. Kalk und Schmutz haften nicht auf dem Glas. Reinigung ist mühelos und schnell.

Die Pluspunkte:

Höhere Beständigkeit

- + Durch die neue chemische Zusammensetzung und das neue Auftragverfahren hat das Material eine optimierte Beständigkeit.
- + Auf Grund der zusätzlichen, erhöhten Oberflächen-glättung mit unserem neuen Material haben unsere Laborergebnisse gegenüber **Mikrofaser-tüchern** eine hohe Abriebbeständigkeit gezeigt.

Einfache Pflege

- + Die Glätte der Oberfläche lässt Kalk und Schmutz jetzt noch besser abperlen.
- + Die Reinigung wird einfacher und schneller.
- + Es können fast alle üblichen Reinigungsmittel verwendet werden, auch **Mikrofaser-tücher** sind kein Problem mehr.

Preisstabilität

- + **Preisstabilität** bei deutlich verbesserter Leistung!

HIER STIMMEN KONZEPT, PREIS UND QUALITÄT

Optimale Pflege

Um Glas-Duschabtrennungen dauerhaft neuwertig zu erhalten ist eine regelmäßige Reinigung erforderlich. Der Einsatz schonender Reinigungsmittel und das routinemäßige Abziehen des Glases mit einem Glaswischer hält Profile und Glasflächen brilliant wie am ersten Tag.



Edelglas Cleaner

Zur Reinigung der Glasscheiben verwenden Sie möglichst keine aggressiven Reiniger, sondern den speziellen entwickelten „Edelglas-Cleaner“. Ihre Echtglas-Dusche behält die edle Optik und strahlt dauerhaft mit brillantem Glanz.