



METALLIC

COPPER _ IRON

2 cores colours couleurs colores 3 formatos formats formats formats 1 acabamento finish finition acabado



COPPER



IRON

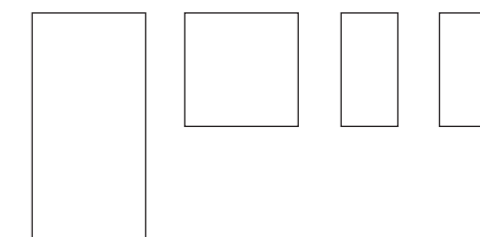
Tons metalizados, para ambientes modernos.

Metallic tint for modern environments.

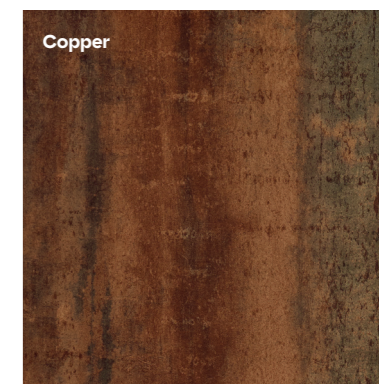
Des tons métallisés pour des environnements modernes.

Tonos metalizados, para ambientes modernos.

59,2x118,6 cm (23"x47") 59,2x59,2 cm (23"x23") 30x60 cm (12"x23") 29,5x59,2 cm (12"x23")



NAT · RECT



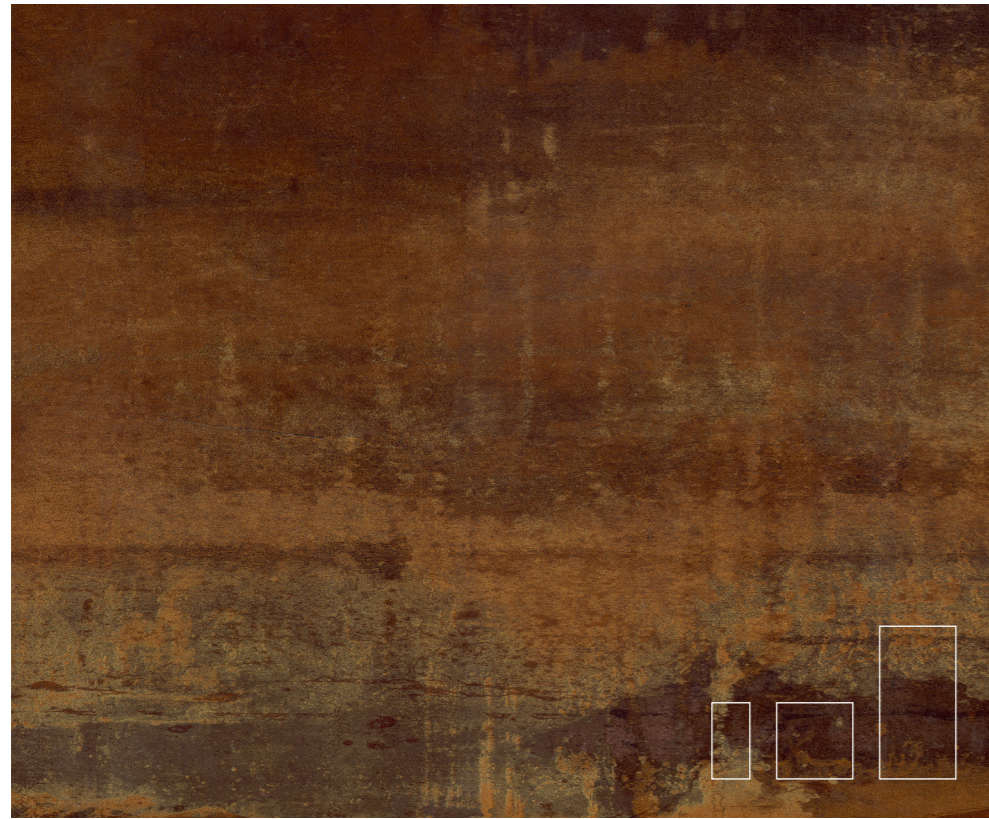
Copper



Iron

COPPER _ IRON

METALLIC



COPPER

3571213431	30x60x0,85 cm	NAT	P85
3471213431	29,5x59,2x0,85 cm	RECT	P94
3471133431	59,2x59,2x0,85 cm	RECT	P107
3471D33431	59,2x118,6x0,98 cm	RECT	P127

IRON

3571213451	30x60x0,85 cm	NAT	P85
3471213451	29,5x59,2x0,85 cm	RECT	P94
3471133451	59,2x59,2x0,85 cm	RECT	P107
3471D33451	59,2x118,6x0,98 cm	RECT	P127



30x60 cm	NAT	V3	3
29,5x59,2 · 59,2x59,2 · 59,2x118,6 cm	RECT	V3	3

COPPER _ IRON

METALLIC



STEP COPPER (a)

3321128821	29,5x29,5x0,85 cm	P29 /peça_pieza
[1m² = 11 peças_pieças]		



STEP GOLD (a)

332112Z281	29,5x29,5x0,85 cm	P96 /peça_pieza
[1m² = 11 peças_pieças]		



STEP IRON (a)

3321128801	29,5x29,5x0,85 cm	P29 /peça_pieza
[1m² = 11 peças_pieças]		



STEP SILVER (a)

332112Z291	29,5x29,5x0,85 cm	P96 /peça_pieza
[1m² = 11 peças_pieças]		



Produtos que integram alguns materiais reciclados.
Products that incorporate some recycled materials.
Produits intégrant quelques matériaux recyclés.
Productos que incorporan algunos materiales reciclados.



METALLIC

METALLIC

PEÇAS · PIECES			CAIXA · BOX			EUROPALETE · EUROPALLET		
		±	PZ	M²	KG	CX	M²	KG
30x60 cm	NAT	8,5 ±5%	8	1.44	28.8	32	46.08	943
29,5x59,2 cm	RECT	8,5 ±5%	8	1.40	28.8	32	44.80	943
59,2x59,2 cm	RECT	8,5 ±5%	4	1.40	28.7	36	50.40	1 053
59,2x118,6 cm	RECT	9,8 ±5%	2	1.40	33.0	30	42.00	1 011

PEÇA · PIECE			PEÇA · PIECE			PEÇA · PIECE		PEÇA · PIECE		PEÇA · PIECE	
DG	NAT	RECT	RB	NAT	RECT	DG CF	RECT	DG CF SS	RECT	DG CF CANTO	RECT
30x30 cm	P08	-	9,5x30 cm	P07	-	29,5x59,2 cm	P157	29,5x59,2 cm	P157	29,5x59,2 cm	P207
30x60 cm	P18	-	8x60 cm	P10	-						
29,5x29,5 cm	-	P10	9,5x29,5 cm	-	P08						
29,5x59,2 cm	-	P18	8x59,2 cm	-	P12						
59,2x59,2 cm	-	P36	8x118,6 cm	-	P28						
29,5x118,6 cm	-	P96									
59,2x118,6 cm	-	P167									

DG CF / DG CF Canto/DG CF SS: Peças produzidas sob encomenda. Altura do focinho: entre 3 cm e 10 cm. Indicar a altura pretendida no ato da encomenda.
 DG CF / DG CF Canto/DG CF SS: Pieces produced on order. Trim height: 3 to 10 cm. Specify desired height when placing a order.
 DG CF / DG CF Canto/DG CF SS: Pièces produites sur commande. Hauteur du nez de marche : entre 3 cm et 10 cm. Préciser la hauteur souhaitée lors de la commande.
 DG CF / DG CF Canto/DG CF SS: Piezas producidas por encargo. Altura del ángulo: entre 3 y 10 cm. Indicar la altura deseada al realizar el pedido.

DG CF Canto: Disponível em canto esquerdo e direito.
 DG CF Canto: Available in left and right corner.
 DG CF Canto: Disponible en angle gauche et droit.
 DG CF Canto: Canto izquierdo y derecho disponibles.