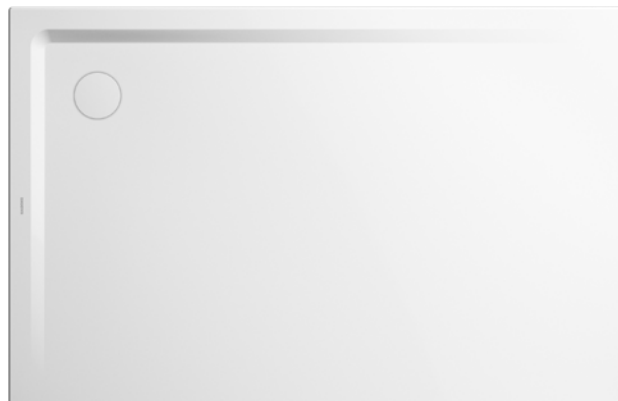


SUPERPLAN

- Schwellenloser Eintritt von zwei Seiten
- Geringe Aufbauhöhe für leichten, bodenebenen Einbau – auch bei Großformaten
- Klare Linien, präzise Kanten und spitze Eckradien für minimale Fugen und eine einheitliche Optik
- Durchgehend maximale Standfläche auch bei großen Abmessungen
- Eckablauf bietet eine hohe Flexibilität der Ablaufpositionierung

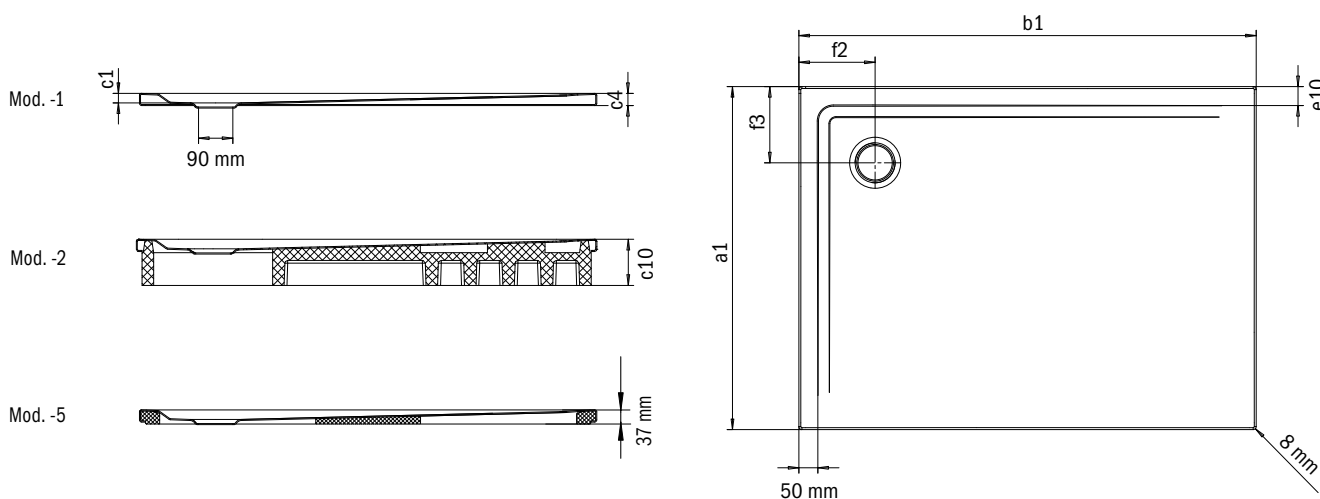


ANTISLIP
SECURE
PLUS

INVISIBLE
GRIP

Abbildung ähnlich

	ALPINWEISS	SANTÄRFARBEN				COORDINATED COLOURS	ALPINWEISS MATT	WARM BEIGE 20	WARM BEIGE 40	WARM GREY 10	WARM GREY 30	WARM GREY 50	WARM GREY 60	WARM GREY 70	WARM GREY 80	WARM GREY 85	WARM GREY 90	COOL GREY 30	COOL GREY 40	COOL GREY 70	COOL GREY 80	COOL GREY 90	SCHWARZ MATT 100
SUPERPLAN	001	030	199	231	701	711	661	662	668	669	670	671	672	673	674	675	663	664	665	666	667	676	



	Gesamt-Aufbauhöhe			Bauhöhe	
	Modell-1	Modell-2	Modell-5	Modell-1	Modell-5
KA 90 waagrecht	105	120	105	80	80
KA 90 flach	85	120	85	60	60
KA 90 senkrecht	49	120	37	80	80

Modell	Äußere Länge [mm]	Innere Länge [mm]	Äußere Breite [mm]	Innere Breite [mm]	Tiefe Innen [mm]	Randhöhe [mm]	Höhe mit Wannenträger [mm]	Eckmaß äußere Länge [mm]	Eckmaß äußere Breite [mm]	Eckmaß innere Länge [mm]	Eckmaß innere Breite [mm]	Randbreite	Abstand Wannrand bis Mitte Ablaufloch [mm]	Schenkellänge [mm]	Nettogewicht [kg]
	a ₁	a _s	b ₁	b _s	c ₁	c ₄	c ₁₀	d ₁	d ₂	d ₃	d ₄	e ₁₀	f ₂ ; f ₃	j _s	
1832	750	-	800	-	25	32	120	-	-	-	-	50	200; 200	-	16
1831	800	-	800	-	25	32	120	-	-	-	-	50	200; 200	-	17
1821	700	-	900	-	25	32	120	-	-	-	-	50	200; 200	-	17
1833	750	-	900	-	25	32	120	-	-	-	-	50	200; 200	-	18
1840	800	-	900	-	25	32	120	-	-	-	-	50	200; 200	-	19
1848	900	-	900	-	25	32	120	-	-	-	-	50	200; 200	-	21
1834	750	-	1000	-	25	32	120	-	-	-	-	50	200; 200	-	20
1841	800	-	1000	-	25	32	120	-	-	-	-	50	200; 200	-	21
1849	900	-	1000	-	25	32	120	-	-	-	-	50	200; 200	-	24
1858	1000	-	1000	-	25	32	120	-	-	-	-	50	200; 200	-	27
1850	900	-	1100	-	25	32	120	-	-	-	-	50	200; 200	-	25
1824	700	-	1200	-	25	32	120	-	-	-	-	50	200; 200	-	23
1835	750	-	1200	-	25	32	120	-	-	-	-	50	200; 200	-	24
1842	800	-	1200	-	25	32	120	-	-	-	-	50	200; 200	-	25
1851	900	-	1200	-	25	32	120	-	-	-	-	50	200; 200	-	28
1859	1000	-	1200	-	25	32	120	-	-	-	-	50	200; 200	-	31
1865	1200	-	1200	-	25	32	120	-	-	-	-	50	200; 200	-	37
1852	900	-	1300	-	25	32	120	-	-	-	-	50	200; 200	-	29
1826	700	-	1400	-	25	32	120	-	-	-	-	50	200; 200	-	25
1836	750	-	1400	-	25	32	120	-	-	-	-	50	200; 200	-	27
1843	800	-	1400	-	25	32	120	-	-	-	-	50	200; 200	-	29
1853	900	-	1400	-	25	32	120	-	-	-	-	50	200; 200	-	33
1860	1000	-	1400	-	25	32	120	-	-	-	-	50	200; 200	-	36
1827	700	-	1500	-	25	32	120	-	-	-	-	50	200; 200	-	27
1837	750	-	1500	-	25	32	120	-	-	-	-	50	200; 200	-	29
1844	800	-	1500	-	25	32	120	-	-	-	-	50	200; 200	-	31
1854	900	-	1500	-	25	32	120	-	-	-	-	50	200; 200	-	35
1861	1000	-	1500	-	25	32	120	-	-	-	-	50	200; 200	-	38
1828	700	-	1600	-	25	32	120	-	-	-	-	50	200; 200	-	29
1838	750	-	1600	-	25	32	120	-	-	-	-	50	200; 200	-	30
1845	800	-	1600	-	25	32	120	-	-	-	-	50	200; 200	-	33
1855	900	-	1600	-	25	32	120	-	-	-	-	50	200; 200	-	37
1862	1000	-	1600	-	25	32	120	-	-	-	-	50	200; 200	-	41
1829	700	-	1700	-	25	32	120	-	-	-	-	50	200; 200	-	31
1839	750	-	1700	-	25	32	120	-	-	-	-	50	200; 200	-	33
1846	800	-	1700	-	25	32	120	-	-	-	-	50	200; 200	-	31
1856	900	-	1700	-	25	32	120	-	-	-	-	50	200; 200	-	40
1863	1000	-	1700	-	25	32	120	-	-	-	-	50	200; 200	-	44
1847	800	-	1800	-	25	32	120	-	-	-	-	50	200; 200	-	37
1857	900	-	1800	-	25	32	120	-	-	-	-	50	200; 200	-	41
1864	1000	-	1800	-	25	32	120	-	-	-	-	50	200; 200	-	45

